

県北のモダンに住まう。

G氏邸—建築家としての提案

■ 設計者データ ■
設計・監理/小柳友夫(小柳組の設計室)

大屋根の家 [中条の現代田舎家]

新潟市の中心部から35Km程、広い区画道路と遊歩道が整備され、ゆとりを感じさせる造成地での計画である。
また、周辺には大型の住宅や菜園として利用されている区画なども点在し、のびのびとおおらかな作りかたを許容する環境がそなわっている。
めざすところは、大屋根の架かる「現代田舎家」である。ゆっくり上手に年をとってほしい。
ひとつ大屋根の下は、平屋+αの屋根裏空間で構成され、中心となる「現代の座敷」家族室の吹き抜けを介して連続していく。
冬、薪ストーブの暖かさを家全体に伝え、他の季節は中庭からの風の通り道となる。

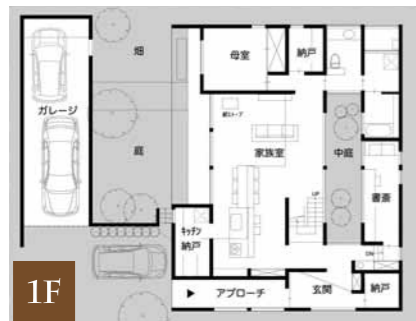
11/7
SUNDAY 10:00~16:00

建築主さまのご厚意で開催いたします。 **住宅完成見学会** 一日のみの見学会ですが、是非お越し下さい。



2F

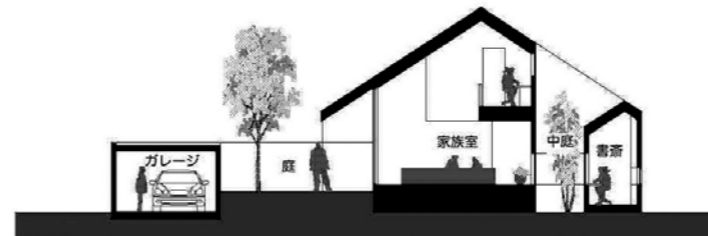
透けた階段を一段づつ昇るにつれ変化する中庭の風景。階上のブリッジ廊下は親と子の個室を隔て、そして結ぶ。



1F

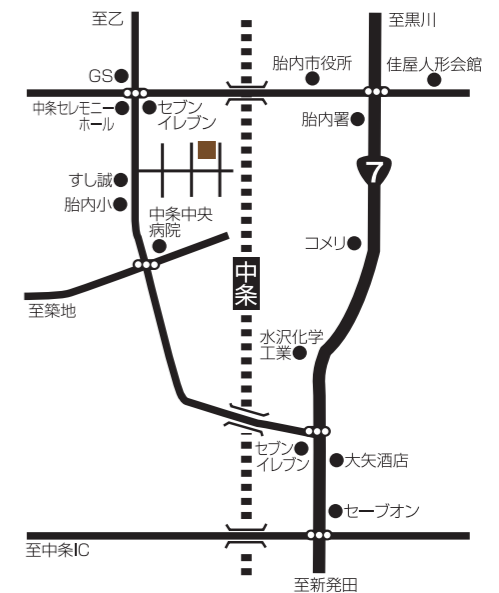
閉鎖的なアプローチから玄関ホールへ入る。さらに中庭の緑を横目にオープンキッチンの脇を通り家族室へ。そこは陽光が遊ぶプライベートな家族空間。

物件の基本データ 家族構成: 建築主+妻+母+子供2人 工法: 母屋/木造在来工法
ガレージ/鉄筋コンクリート造(打ち放し) 面積: ●敷地面積/309.79㎡(93.7坪)
●床面積/1階床面積/114.48㎡ 2階床面積/56.19㎡ ●ガレージ/33.00㎡
設備: 薪ストーブ・TOYOキッチン・その他 仕様: 外壁/無垢杉押縁仕上 屋根/ガルバリウム文字葺 床材/無垢ナラ3層フローリング(上野住建:アドモントフロア) その他内装/ルナファーザー(自然素材)・ホタテパウダー塗装 外部建具/木製サッシ・その他
施工・管理/株式会社トーカン新潟
(新潟市東区大形本町5丁目12-34 Phone 025-270-2741)



前面道路レベルを基準に、ガレージ・庭・家族室・中庭・書斎・・・と、いくつものレベルの違いがこの家での暮らしに変化を与える。

小柳組
の
設計室



小柳組の設計室

一級建築士事務所

〒959-1314 新潟県加茂市番田9-1
Phone 0256-52-0252
e-mail oyanagi.tomoo@nifty.com
URL <http://www.o yg-archi.com>

